



Situado en el extremo oriental de Andalucía, en la provincia de Almería y muy cercano al Parque natural de Cabo de Gata, se encuentra este Complejo de lujo compuesto de un Campo de Golf de 18 hoyos (Par 71, Pay & Play), Hotel 4*, Spa, Club de Playa y Urbanización residencial. Todo ello construido sobre una superficie de 110 Has.

El recorrido, diseñado por José Canales, ha seguido las tendencias más vanguardistas buscando una perfecta adecuación al terreno y se han adoptado todas las medidas Medioambien-

tales necesarias para hacer del Campo un reducto natural insuperable.

El Campo de Golf, al igual que el entorno, es de tipo desértico; asemejándose mucho a los recorridos existentes en el área del desierto de California.

El problema de cultivo que presentaba el terreno natural, compuesto (prácticamente en su totalidad) por arcillas expansivas, se ha solucionado con la aportación de una capa de 15 cm. de arena lavada (0,5 mm. granulometría) y la construcción de una red de drena-

je, que engloba a todas las zonas de juego.

En cuanto a las especies cespitosas presentes en el recorrido, tenemos:

Calles y Rough: Esquejes de Bermuda Tiff-way 419. Overseeding en invierno mediante Poa trivialis.

Tees: Existen 76 plataformas de tees, de entre 30 y 70 m² de superficie, de las cuales 36 son de Bermuda enana Tiff-eagle y el resto (40) de Agrostis Seaside II.



Greens: En este caso son de *Agrostis stolonifera* A-4. Son zonas amplias, de entre 525 y 920 m², ocupando una superficie total aproximada de 15.000 m². Construidos según especificaciones USGA.

Antegreens: En su totalidad *Agrostis Seaside II*.

También disponemos de una zona de viveros, con una superficie de 2.000 m², donde están presentes todas las especies cespitosas que encontramos en el recorrido, y donde se realizan todas las pruebas técnicas previas a la realización en Campo.

REFORMAS:

En cuanto a las reformas más significativas, cabe destacar la construcción

de nuevas plataformas de tees (debido al intenso tráfico que soporta el recorrido y a la escasa superficie de los mismos), ampliación del campo de Prácticas, mejora en la Eficiencia Hídrica, instalación de una red separativa de riego en greens, etc.

Debido a la juventud del Campo (apertura Julio 2002), no se han realizado reformas de importancia.

SISTEMA DE RIEGO:

De las 56 Has que ocupa el trazado, solamente 25 reciben riego, el resto son espacios naturales que engloban al conjunto, donde nos encontramos diversas especies autóctonas tanto animales como vegetales.

Se dispone de 3 Lagos artificiales, de los cuales 2 de ellos son utilizados para la captación de agua, con un volumen aproximado de 14.000 m³, y es en éstos últimos donde se realizan las distintas mezclas de agua que van a ser utilizadas para el riego.

Disponemos de una Planta de Ósmosis Inversa propia, que tiene un rendimiento aproximado de 1.500 m³/día a una conversión del 78%. La conductividad del producto final que utilizamos





en riego rara vez excede de unos 600 ?S?cm^{-1} .

En cuanto al sistema de riego, es en su totalidad de la marca TORO. Compuesto por 13 satélites de control, a su vez centralizado en un ordenador gestionado por el software SITE – PRO.

Disponemos de riego sectorial en calles y greenes, series 750 y 780, y en tees (superficies reducidas) se implantaron difusores de la serie S-700.

El riego se distribuye mediante 2 cabezales de bombeo los cuales están provistos de 2 depósitos independientes con capacidad de 1000 litros cada uno, destinados a dar un apoyo nutricional al Campo mediante fertirrigación.

Concluir este apartado comentando el Consumo hídrico anual, que se establece en 318.000 m^3 .



PARQUE DE MAQUINARIA Y NAVE DE MANTENIMIENTO:

Compuesto prácticamente en su totalidad por maquinaria John Deere, formado por:

- 4 Segadoras JD 220A, para greenes.
- 2 Segadoras JD 260A, para tees.
- 1 Tripleta JD 2500A, para antegreenes.
- 2 Tripletas JD 2653B, para rough.
- 2 Quintuples JD 3235B, para calles.
- 5 Vehículos gator turf con remolque.
- 2 Vehículos multiusos Pro-Gator.
- 2 Cubas de tratamientos.
- 1 Recebadora de greenes TD 100.
- 1 Recebadora de calles RINK.
- 1 Escarificadora, Barredora AMAZONNE 150.
- 1 Moto bunker 1200A.
- 1 Moto niveladora Toro SANDPRO.
- 1 Barredora TC 125.
- 1 Pinchadora de greenes JD Aercore 800.
- 1 Pinchadora de calles Verticote 2100.
- 1 Tractor JD 4600.
- 1 Tractor JD 5400, con pala cargadora.
- 1 Vertical manual Dennis Contrator.

La Nave de Mantenimiento está compuesta por oficina de dirección técnica, vestuarios, aseos, comedor de personal, Zona de maquinaria pesada, Zona de maquinaria de jardinería, Zona de lavado, habitáculo de fitosanitarios, habitáculo de nutricionales y semillas, Zona de reportaje, Zona de acopios, Taller y zona de rectificación de unidades y elevador.



EQUIPO DE MANTENIMIENTO:

La Plantilla, formada durante la fase de construcción del campo, comprende edades de entre 20 y 45 años la mayoría provenientes de la Agricultura.

Me siento tremendamente satisfecho de trabajar con este equipo, al cual he podido moldear y pulir trabajando en constante comunicación y del que he aprendido muchas cosas. El equipo se estructura en:

- 1 Capataz.
- 1 Jefe de Taller.
- 1 Mecánico.
- 1 Jefe de Electricidad y Riego.
- 1 Técnico de Riego.
- 10 Oficiales de Jardinería.

PLAN DE MANTENIMIENTO:

El nivel de mantenimiento es alto, con siegas muy frecuentes.

He comentado anteriormente la resiembra invernal, debido a la climatología presente en la zona (-2°C Invierno y 39°C verano). Tratamientos preventivos todo el año contra plagas y enfermedades, reduciendo costes y correcto manejo fitosanitario con un adecuado control nutricional.

Abonados de liberación controlada en greenes en invierno y foliar durante periodos estivales, apoyado siempre por la fertirrigación en momentos puntuales durante el año.

Debido a las distintas variedades presentes, en la siguiente tabla paso a comentar algunas de las labores culturales en las zonas de juego.



	ENE	FEB	MAR	ABR	MAY	JUN	JUL	AGO	SEPT	OCT	NOV	DIC
Green	16 C 1 V	16 C 1 PFH	20 C 1 V 1 R	20 C 1 V 1 R	24 C 1 PH 2 R	24 C 1 V 1 R	24 C 1 PFM 2 R	24 C 1 PFM 2 R	24 C 1 PH 1 R	20 C 1 V 1 R	16 C 1 V	16 C 1 PFM
Tee	12 C	12 C	12 C 1 V 1 R	16 C 1 V 1 R	16 C 1 PH 1 R	16 C 1 V 1 R	16 C 1 V 1 R	16 C 1 V 1 R	16 C 1 V 1 R	12 C	12 C	12 C
Calle	8 C	8 C	12 C	12 C	20 C 1 V 1 R	20 C	20 C	20 C	20 C 1 PH 1 R	12 C	8 C	8 C
Rough	1 C	1 C	2 C	4 C	8 C	8 C	8 C	8 C	8 C	4 C	2 C	1 C
Antegrren	12 C	12 C	12 C 1 V	12 C 1 R	16 C 1 V	16 C 1 R	16 C 1 V	16 C 1 R	12 C	12 C	12 C	12 C

C: corte, **V:** vertical, **PFM:** pinchado fino macizo, **PH:** pinchado hueco, **R:** recebo.
El nº hace referencia a la repetición durante el mes.



CURRICULUM VITAE

José Ángel Salas López.
30 – Noviembre – 1974.
Nacido en Almería.

Empresa: Valle del Este Golf Resort, S.L.

Puesto: Headgreenkeeper.

Dirección: Urb/ Valle del Este, autovía E-15, salida 529. 04620. Vera (Almería).

Móvil: 661 826 153.

Oficina: 950 54 86 00.

Ext. 567.

greenkeeper@valledeleste.es

Formación:

Ingeniero Técnico Agrícola por la Universidad de Almería.

Técnico en Mantenimiento de Campos de Golf por la Universidad de Georgia (EE.UU).



PALOMAREJOS



INTRODUCCION

Próximamente finalizarán las obras de construcción de *Palomarejos Golf*, un proyecto ambicioso de 18 hoyos, con Casa Club, Campo de Prácticas, Hotel y Spa, enclavado en pleno Valle del Tajo y junto a la ciudad de Talavera de la Reina (Toledo); declarándose dicha obra como Proyecto de Singular Interés por el Gobierno de la Junta de Comunidades de Castilla-La Mancha el 14 de octubre de 2005.

Palomarejos Golf nace con la idea de convertirse en referente golfístico de la zona centro-occidental, aunando en un solo proyecto todas las infraestruc-

turas necesarias para convertirse en un gran club.

DESCRIPCION DE LA FINCA

Sobre una finca de más de 160 Has se extiende el área de golf, comprendiendo 54.98 Has, originalmente dedicada a fines agrícolas, por lo que su handicap radica en su orografía eminentemente llana, con una diferencia de cota máxima no superior a los 5 metros. Esta particular topografía ha influido notablemente en el concepto del campo en sí mismo, con menores movimientos de tierra y reduciendo las necesidades del sistema de bombeo.

Palomarejos Golf se encuentra situado sobre terrenos franco-arenosos, con pH de 6.5, prácticamente nula salinidad, y contenidos muy bajos en materia orgánica. Su pobre fertilidad, debido en parte a la gran explotación agrícola a la que fue sometido, ha debido ser corregida mediante aplicaciones de enmiendas orgánicas y fertilizantes complejos ricos en fósforo.

El clima de la zona se clasifica como templado-cálido, con marcado carácter continental. Inviernos fríos y no muy lluviosos, con más de 30 días con mínimas por debajo de 0°C, y veranos también secos y calurosos, con máximas que pueden superar con cierta



facilidad los 37°C Las estaciones más lluviosas son la primavera y el otoño La precipitaciones no son muy abundantes, alcanzando una media de precipitación anual de 370 l/m².

DISEÑO ADOPTADO

Dada las peculiares características orográficas, se optó por un diseño amable, con moldeos naturales sobre el terreno original, dando muchísima importancia a los 5 lagos existentes en el recorrido. Asimismo, estratégicos bunkers y posiciones de tee le conferirán a muchos de los hoyos una especial dificultad.

Tees elevados, greens completamente rodeados de agua, bunkers de más de 200 metros de longitud, dog-legs y una ambiciosa repoblación de árboles, son las características más destacables de Palomarejos Golf.

Una conjunción de golpes asequibles y zonas retadoras, harán de este campo un recorrido apto para todo tipo de handicaps.

Greens y Tees relativamente amplios, con una superficie media de 525 m² y 372 m² respectivamente, una amplia superficie de agua, y más de 2 hectáreas de bunkers configuran la radiografía de este singular recorrido manchego.

DATOS CONSTRUCTIVOS

Para la construcción del campo se han empleado las siguientes máquinas:

- Retroexcavadora mixta JCB 3CX
- Giratoria JCB
- Miniexcavadora John Deere
- Dumpers Denford 4x4
- Zanjadotas
- Moto bunkers
- Buldózer Caterpillar D5
- Tractores John Deere 8400
- Tractores John Deere 9400
- Trailla niveladora 9 m³
- Trailla niveladora 14 m³
- Tractor agrícola Same

Aparte, algunos de los aperos que han sido utilizados durante la construcción y fase de siembra son los siguientes:



- Refinadoras y cajones
- Sembradoras Amazona
- Sembradoras Agric
- Abonadoras centrífugas y de gravedad
- Enterradoras de piedras Agric
- Rotavator
- Gradas de disco
- Rulos y chapas niveladoras.



Bajo la promoción de Flecons Obras y la creación de la empresa propietaria Palomarejos Golf, se optó por contar con los servicios de diseño y dirección facultativa de la reconocida empresa Aymerich Golf Management. Con un diseño de D. Julián García Mayoral, se ha contado los servicios de la empresa constructora TMI (con supervisión de D. Juan Manuel Lopez-Bellido) y Agrocinde SI, siendo ésta última la encargada de llevar a cabo los movimientos de tierra, drenajes, lagos y siembras.



SITUACIÓN ACTUAL

El campo se encuentra completamente terminado, encontrándonos actualmente en la fase de remates y preparación para apertura, que confiamos sea esta misma Primavera de 2006.

RESUMEN

PROPIEDAD:

Palomarejos Golf SL (grupo Hesse)

PROMOTOR:

Flecons Obras SL (Grupo Hesse)

DISEÑO:

Julián G^a Mayoral (Aymerich Golf Management)

CONSTRUCTORA:

TMI SA

SUBCONTRATA:

Agrocinde SL

GREENKEEPER:

Javier Fuentes Mejías



Juan de Dios Maraver Borrero

*Jefe de Obra de Agrocinde SI
(durante la construcción)*

*Greenkeeper Asistan El Rompido
Golf Club (Actualmente)*

Tfo: 678 049 404

juandemb@hotmail.com



Javier Fuentes Mejías

Head Greenkeeper Palomarejos Golf

Tfo: 626 040 470

greenkeeper@palomarejosgolf.com

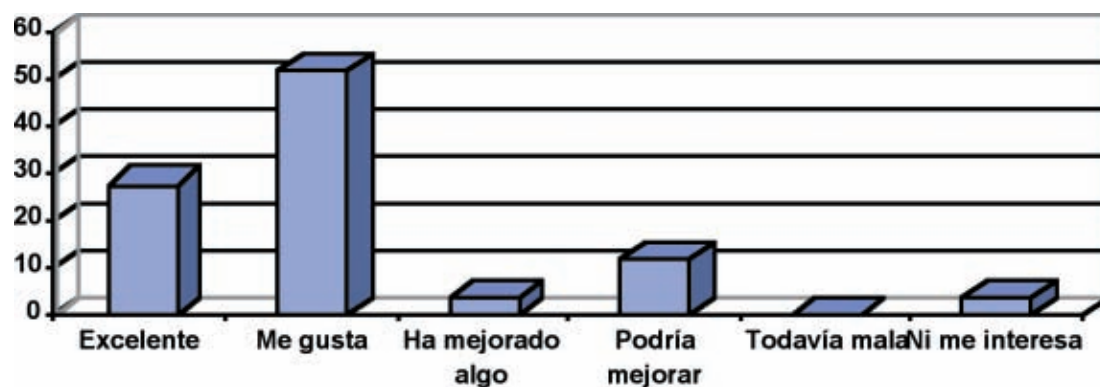
RESUMEN ENCUESTAS

2005

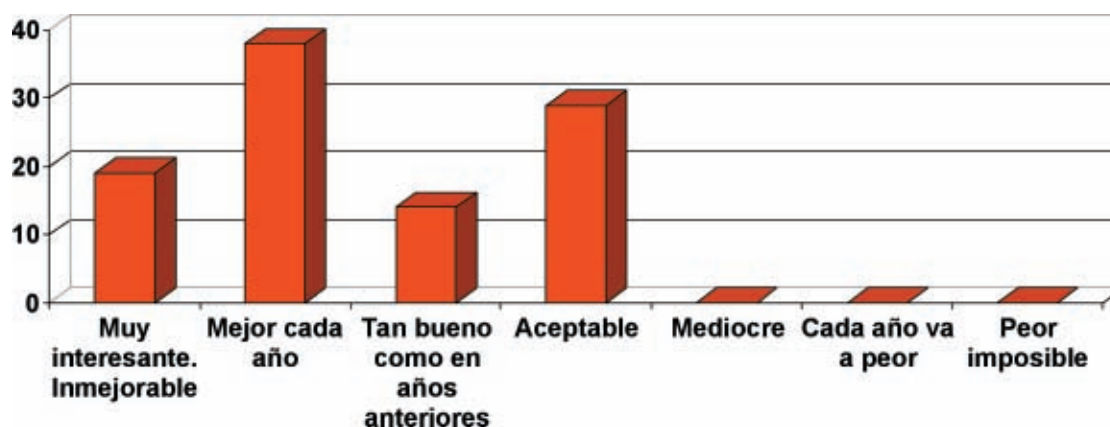
Como ya sabéis durante el pasado año 2005 se produjeron diferentes cambios tanto en el diseño como en los contenidos de nuestra página web. Uno de estos cambio ha sido la introducción de diferentes encuestas con el objetivo de conocer un poco más la realidad de nuestro sector al tiempo.

Los temas tratados han sido muy variados así como las participaciones. A continuación os presentamos un resumen de los resultados:

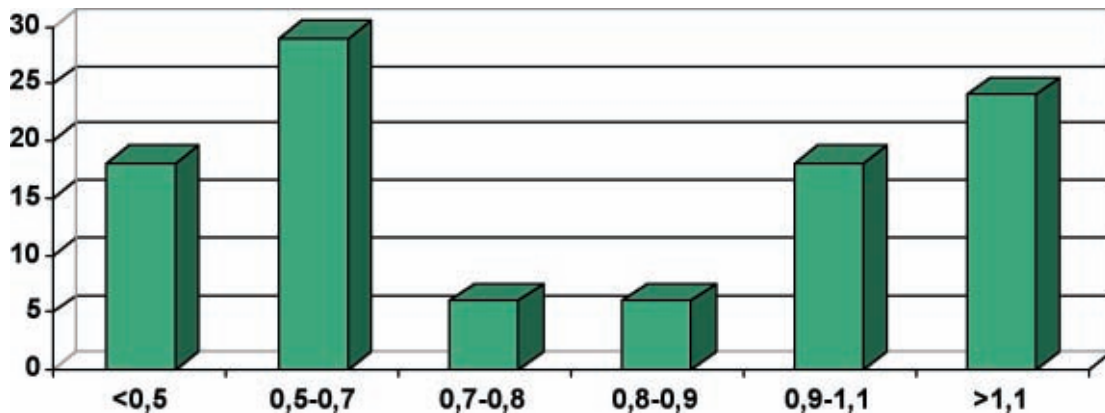
■ Opinión sobre la nueva Web:



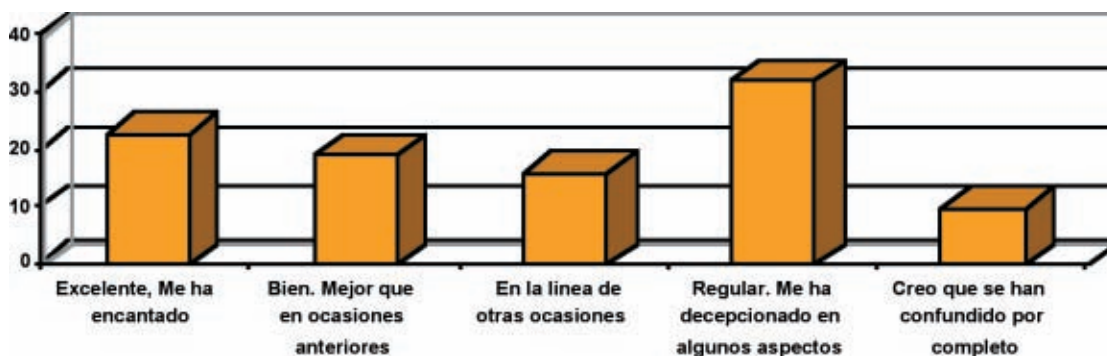
■ ¿Qué te ha parecido el programa educativo de Galicia 2005?



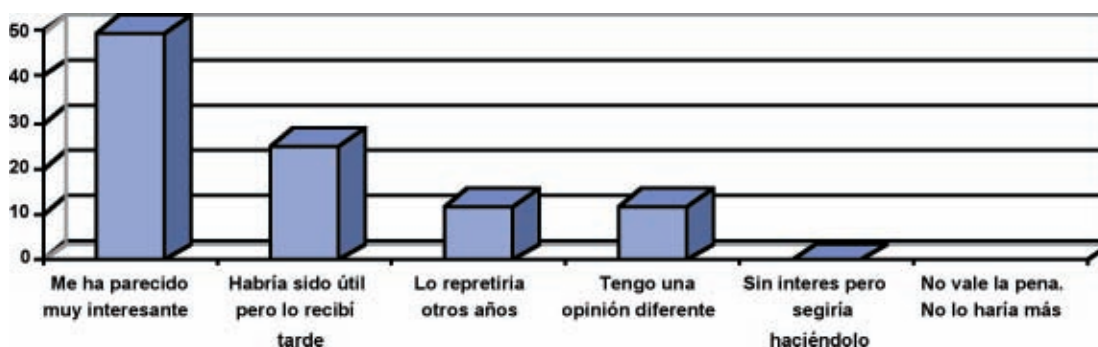
■ Número de trabajadores por hoyo



■ ¿Cual ha sido tu valoración general del Simposium Mondariz 2005?



■ ¿Que le ha parecido el número especial Pre Simposium Galicia 2005?



Desde la Junta Directiva de la AEdG os animamos a participar en estas encuestas ya que sus resultados son útiles para todos así como para la orientación de los diferentes trabajos realizados por la Junta Directiva. Si quieres además participar en la presentación de algún tema para realizar una encuesta por favor ponte en contacto con nosotros a través de:

info@aegreenkeepers.com