



Javier Fuentes Mejía
 Head Greenkeeper
 Palencia Golf
 greenkeeper palencia golf

EL RINCÓN DE LA METEOROLOGÍA

A pesar de las sensaciones que nos llevan a pensar que este verano ha sido el más cálido que recordamos, no es del todo cierto. Si bien no ha sido récord en cuanto a valores extremos, la duración y persistencia de temperaturas elevadas máximas y mínimas nos conducen a la sensación de un verano caluroso. Según la ENE, este será el resumen de los meses estivales

Junio, extremadamente cálido

El mes de junio ha tenido carácter extremadamente cálido para el conjunto de España Peninsular y Baleares sobre el período de referencia 1971-2000. La anomalía media fue de +2.53 °C, sólo superada en tres de los últimos años: 2003 (+3.95 °C), 2005 (+3.49 °C) y 2004 (+2.89 °C).

Julio fue muy cálido

El mes de julio resultó muy cálido en la península en general, aunque fue relativamente fresco en Galicia y noroeste de Castilla y León, con temperaturas en torno a lo normal en otras zonas del extremo occidental.

El tercer agosto más cálido

El tercer agosto más cálido. El mes de

agosto ha sido muy cálido en general, con una temperatura media global a escala peninsular de 25.2 °C, lo que supone una anomalía sobre la media del periodo de referencia próxima a +1.9 °C. Se trata del tercer mes de Agosto más cálido desde 1961, después de los de los años 2003 y 1991, que tuvieron anomalías de 2.8 y 2.0 °C respectivamente.

Predicción para los meses de Octubre, Noviembre y Diciembre de 2009

Modelo francés: recuperación del régimen pluviométrico normal este otoño, con octubre y diciembre por encima de la media de temperaturas, pero noviembre claramente frío.

Modelo americano: el modelo americano marca una tendencia a precipita-

ciones por debajo de la media en la mitad este peninsular, mientras que se situarán por encima en el cuadrante noroccidental. Respecto a temperaturas refleja una tendencia normal o ligeramente por debajo de la media para España.

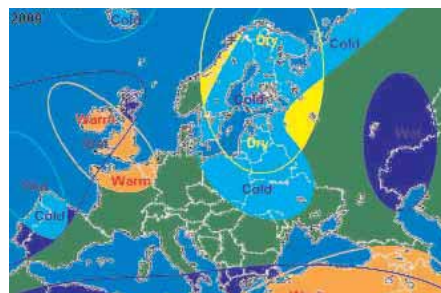
Curiosidades

La extensión y concentración de hielo marino en el Océano Ártico se mide regularmente mediante satélites geostacionarios.

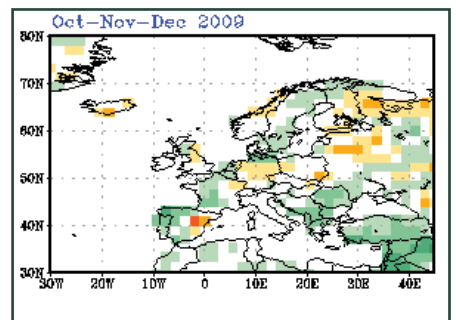
Las siguientes gráficas nos muestran los valores de extensión de la banquisa ártica desde el año 2002. En ella se observan el mínimo de superficie experimentado el año 2007, la recuperación durante el 2008 y el retorno hacia valores medios de este año 2009.



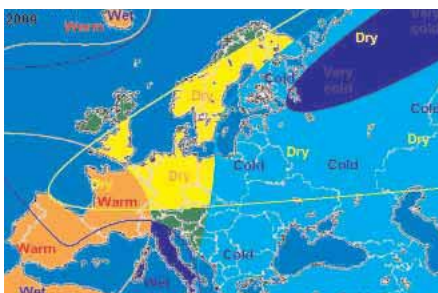
Predicción octubre 2009



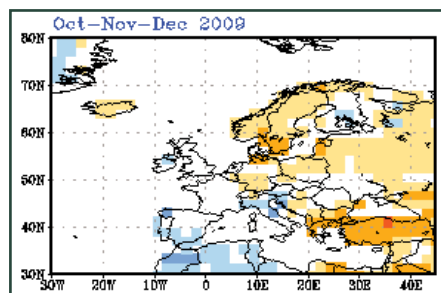
Predicción diciembre 2009



Predicción precipitación oct-nov-

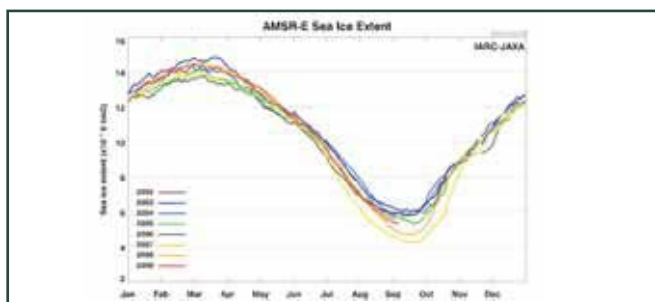


Predicción noviembre 2009

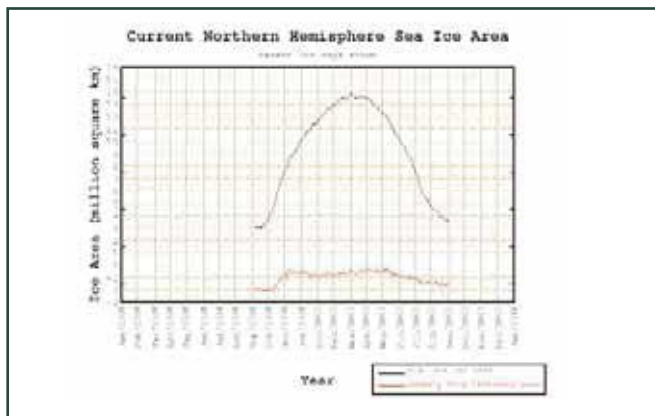


Predicción temperatura oct-nov-dic





AMSRE Sea Ice extent

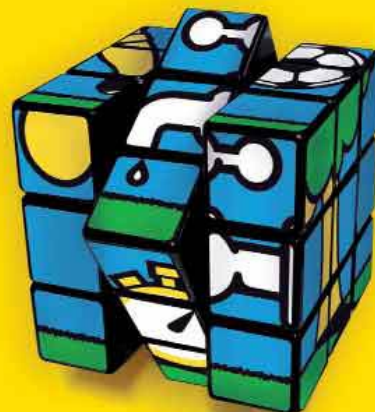


Anomalía hielo ártico



LA MECÁNICA DEL ÉXITO

CONCEPTOS CÉSPED



WATER
Saver®

Alta adaptación al calor y la sequía



ECO
Maintenance®

Mantenimiento reducido : menos siego, menos abono



SPORT
Action®

Alta resistencia al pisoteo y gran capacidad de regeneración



SHADOW
Grass®

Buen comportamiento a las condiciones sombrías



SPEEDY
Green®

Muy rápido y agresivo de establecimiento

BARENBRUG
UN ÉXITO GARANTIZADO

www.barenbrug.es
Barenbrug apuesta por el desarrollo sostenible