

Mejor césped con menores costes

Parte II

por
Stephen Bernhard
F.Inst.Hort. GCSAA
Bernhard & Co. Ltd



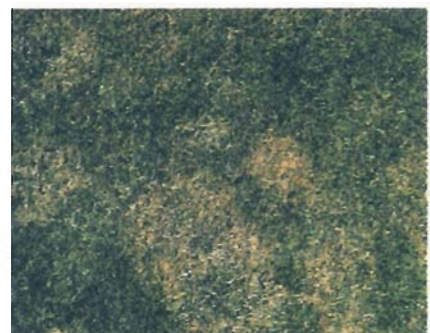
**Ponencia que realizó Mr. Stephen en el Symposium
“25 Aniversario” de la Asociación en Sitges.**

15 Impacto agronómico de cortacéspedes con cuchillas romas

- Mayor susceptibilidad a enfermedades.
- Mayor demanda de agua.
- Mayor demanda de fertilizantes.
- Mayor demanda de soporte.

16 Consecuencias agronómicas de las enfermedades - resistencia y recuperación

El césped es más susceptible a enfermedades cuando tiene células desgarradas o superficies dañadas y expuestas.



17 Mayor demanda de agua

Césped dañado pierde fluidos, con pérdida de agua y nutrientes. Esto requiere la reposición de estos elementos esenciales.



18 Y de fertilizantes

Césped dañado incrementa su crecimiento pero agota sus reservas de nutrientes. Se requieren pues fertilizantes suplementarios con el consecuente incremento de costes en mano de obra y material.



19 El incremento de la acumulación de rastrojos

- El proceso de crecimiento de césped dañado produce rastrojo, lo cual generalmente necesita tratamiento.
- Desarrollo de raíces mermado, con la consecuente mayor necesidad de fertilización.



20 Efectos agronómicos del corte preciso



Sin contacto cuchilla-cortacuchilla



Con contacto cuchilla-cortacuchilla

Puntas de hoja aumentada x75

- Corte más limpio de las puntas de las hojas, consecuentemente, menor pérdida de fluidos.
- Menos amarilleo y esclerosis de la hoja.
- Mejor retención de nutrientes.
- Planta más robusta y sana.
- Crecimiento reducido.
- Menor necesidad de fertilizantes para restablecimiento de condición.
- Riesgo reducido de infecciones y enfermedades.