

## **MSU Extension Publication Archive**

Archive copy of publication, do not use for current recommendations. Up-to-date information about many topics can be obtained from your local Extension office.

What you should know about West Nile Virus in Michigan - Spanish Version

Michigan State University

Michigan State University Extension

John Wise, Carlos Garcia-Salazar, Tom Dudek, Mike Higgins, Ken Fettig, Margaret Weaver

Issued May 2004

2 pages

The PDF file was provided courtesy of the Michigan State University Library

**Scroll down to view the publication.**



# Lo que usted debe saber sobre el virus del Nilo en Michigan

## ¿Qué es el virus del Nilo?

El virus del Nilo es uno de los muchos virus que pueden infectar el cerebro y la columna vertebral, lo que causa inflamación de estos tejidos y se conoce como la enfermedad del virus del Nilo. Puede ser causa de una grave enfermedad en los humanos, en los caballos, en los pájaros y en otros animales.

En la mayoría de la gente el virus es controlado por el propio sistema inmunológico y no produce ningún síntoma o solamente produce síntomas parecidos al resfriado. En un pequeño porcentaje de personas el virus se multiplica en el sistema nervioso central y causa fiebres, temblores o parálisis, coma y aún muerte.

Actualmente no existe ninguna vacuna para humanos que prevenga la enfermedad del virus del Nilo ni tampoco ningún tratamiento específico para la enfermedad.



## ¿Quién está en riesgo?



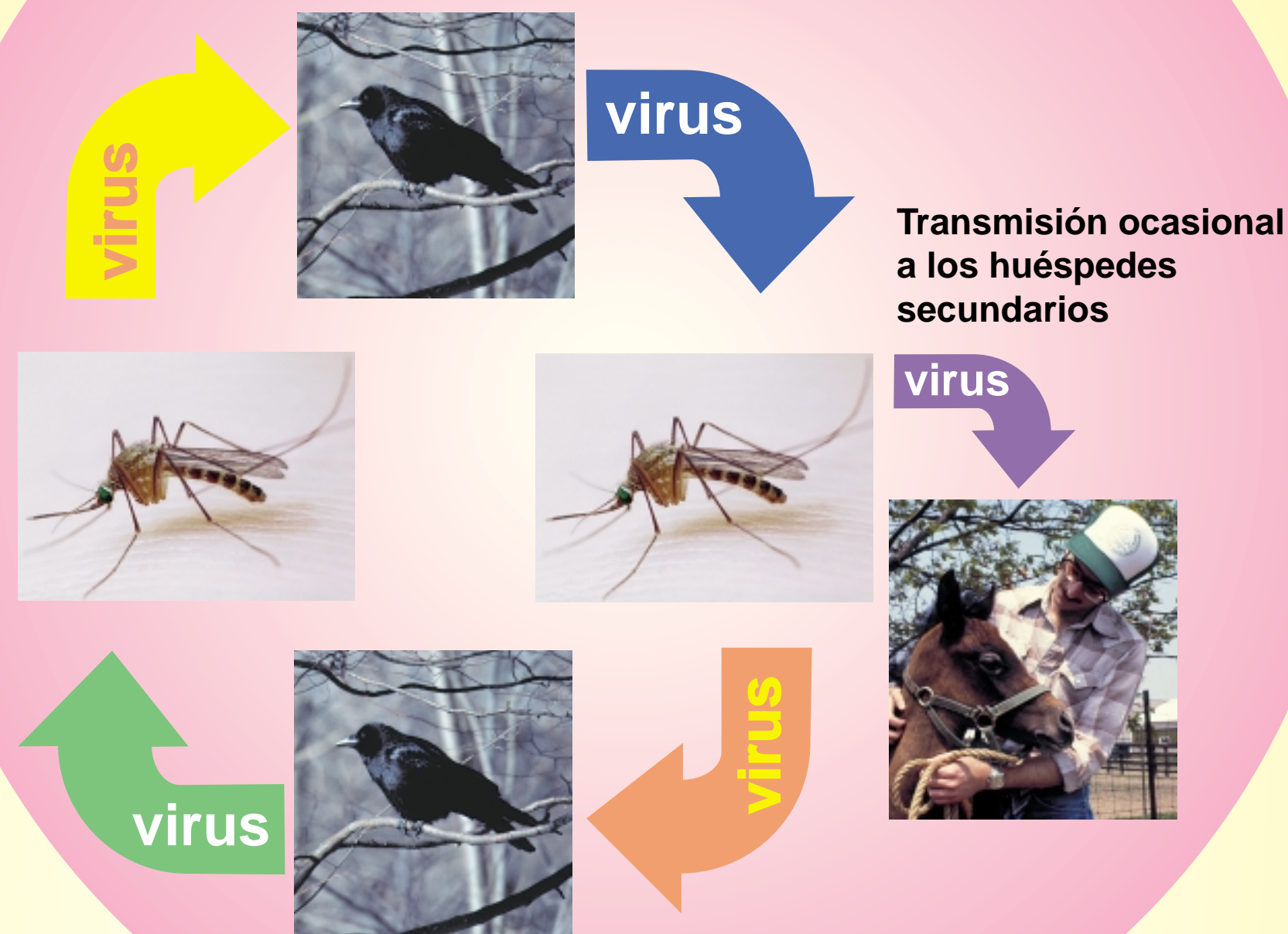
Cualquier persona que se contagie de la enfermedad está en riesgo, pero el mayor riesgo es para las personas mayores de 50 años o para aquellos que ya están enfermos con otras enfermedades o los que tienen su sistema inmunológico débil (por ejemplo, los que tienen SIDA, etc.)

## ¿Cómo se transmite la enfermedad del virus del Nilo?

La enfermedad del virus del Nilo se transmite principalmente por los zancudos. El ciclo de vida del virus se mantiene en ciertas clases de zancudos y de pájaros tales como en los cuervos y en las urracas. Un ciclo típico comienza cuando un zancudo pica a un pájaro infectado. Es entonces cuando éste zancudo se infecta del virus y puede así infectar a más pájaros lo que permite que la enfermedad se aumente cuando mucho más zancudos se infectan por seguir picando pájaros infectados con el virus. En algunos casos, el zancudo infectado pica a una persona o a un animal y les transmite el virus de la enfermedad a estos huéspedes.

La enfermedad del virus del Nilo puede transmitirse también a los humanos por medio de las transfusiones de sangre o por los transplantes de órganos. Actualmente en Michigan las remesas de sangre se examinan para evitar la enfermedad del virus del Nilo.

### Ciclo del zancudo y el virus del Nilo/pájaro



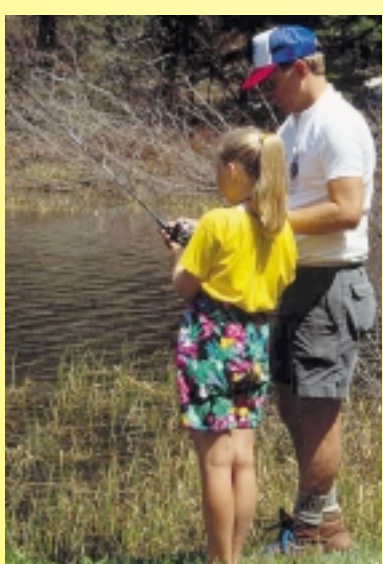
La susceptibilidad existe entre los animales, caballos y algunos pájaros, pero no en la mayoría de ellos.



## ¿Qué puede hacer usted?

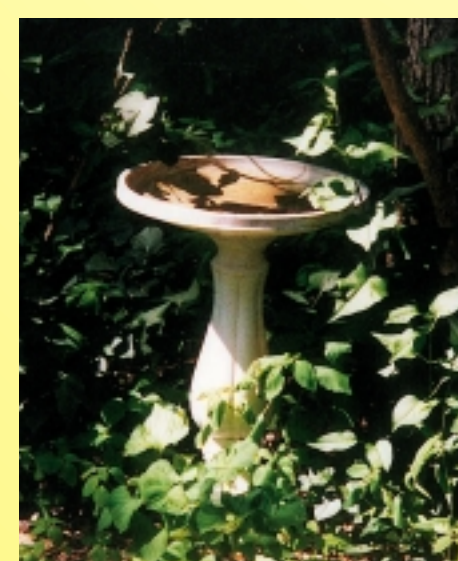
### Protéjase de los zancudos.

- Use repelentes eficaces.
- Evite hacer actividades fuera de la casa cuando los zancudos están activos.
- Repare las telas metálicas y las ventanas.
- Use pantalones largos y camisas o blusas de manga larga cuando sea posible.



### Elimine los criaderos de zancudos.

- Eliminen aguas estancadas y contenedores, o cambien el agua cada semana.
- Drene los lugares de agua estancada o rellénelos si posible.



### Trate los criaderos.

- Si el local no se vacía, trátelo con sustancias aprobadas para matar las larvas (larvicidas) o con sustancias que impiden el desarrollo de los adultos (zancudos).



Resumideros.



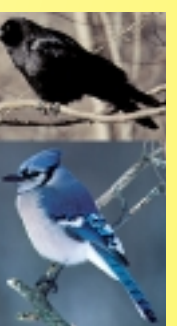
Laguna de desaguadero o alcantarilla.



Lagunas de las fincas o huertas.

### Esté pendiente.

- Reporte los pájaros muertos o los pájaros enfermos, especialmente los cuervos y las urracas a su departamento local de salud o utilice la red (web) de Michigan WNV (Michigan West Nile Virus). Cerciórese que hayan programas para la comunidad que monitorean la actividad del virus en su área y que se haga un esfuerzo para su control. Vaya a la WEB (Red) de Michigan WNV para obtener información actualizada y mayores detalles sobre lo que usted debe hacer individualmente y colectivamente para prevenir esta enfermedad.



[www.michigan.gov/emergingdiseases](http://www.michigan.gov/emergingdiseases)

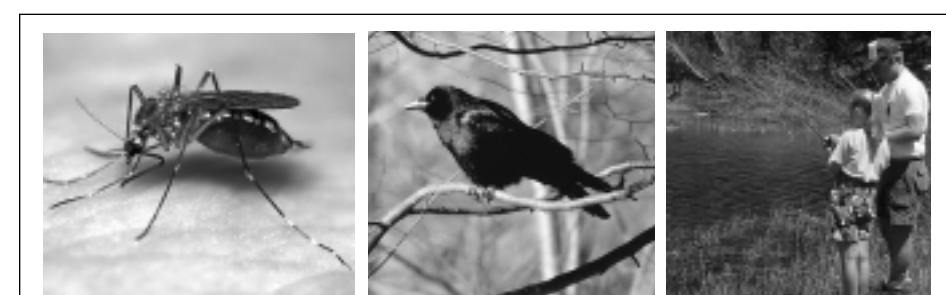
[www.cdc.gov/ncidod/dvbid/westnile/index.htm](http://www.cdc.gov/ncidod/dvbid/westnile/index.htm)

[www.mimosq.org](http://www.mimosq.org)



# Lo que usted debe saber sobre el virus del Nilo en Michigan

Authors: Michael Kaufman and Anamaria Gomez-Rodas  
Entomology Department, Michigan State University



Contribuidores: John Wise, Carlos Garcia-Salazar, Tom Dudek, Mike Higgins, Ken Fetting, Margaret Weaver

MICHIGAN STATE  
UNIVERSITY  
EXTENSION

Michigan Department  
of Community Health  
**MDCH**

**WEST NILE  
VIRUS**