

COOPERATIVE EXTENSION SERVICE  
MICHIGAN STATE UNIVERSITY

family  
**Vegetable  
Garden**  
series

EXTENSION BULLETIN E-824(1)

USE WINTER MONTHS TO...

# RAN AHEAD

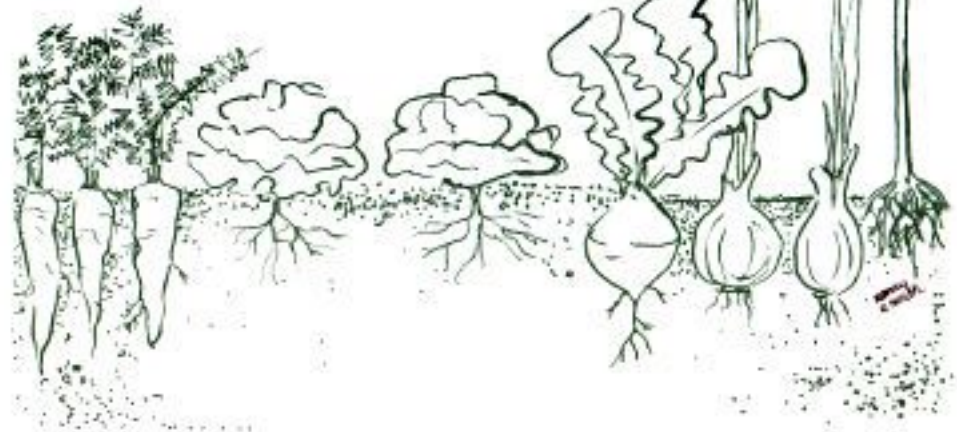
by nancy e. smith and j. lee taylor  
DEPT. OF HORTICULTURE

## FUN, FOOD, BEAUTY.

THINK OF A LUSH GREEN PATCH OF LETTUCE AND COLLARDS, A LACY ROW OF CARROTS OR PLUMP RED TOMATOES AND PEPPERS WAITING TO BE PICKED. NO ONE IS LIKELY TO EAT BETTER THAN THE HOME GARDENER WHO HAS A WELL PLANNED AND CARED FOR GARDEN. A GARDEN ALSO PROVIDES WHOLESOME RECREATION FOR THE CITY, SUBURBAN OR COUNTRY FAMILY. AN EVENING IN THE GARDEN CAN BE RELAXING AFTER A LONG DAY AT WORK. YOUR "GREEN PATCH" WILL BRING YOU FUN, FOOD AND BEAUTY.

## FOR A GOOD GARDEN

- CHOOSE VEGETABLES YOUR FAMILY LIKES
- BUY VARIETIES RECOMMENDED FOR MICHIGAN. (CONTACT YOUR COUNTY EXTENSION SERVICE OFFICE)
- PLANT AT THE RIGHT TIME
- USE FERTILIZER



# START EARLY

**BUYING SEED.** EXPERIENCED GARDENERS BUY MOST OF THEIR SEED THROUGH SEED CATALOGUES. THEY OFFER MORE VARIETIES AND TELL YOU WHICH VARIETIES ARE BEST FOR CANNING, FREEZING OR EATING RAW.

FROST (TEMPERATURES OF 32°F) WILL NOT INJURE THESE CROPS. PLANT SEEDS OR TRANSPLANTS OUTSIDE IN APRIL.

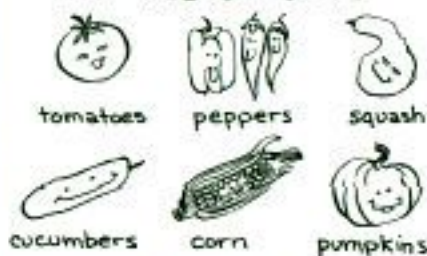
## COOL SEASON CROPS



We eat the roots, stems, leaves or very young flowers of most COOL SEASON CROPS

THESE CROPS WILL BE INJURED BY A FROST (32°F). PLANT THESE SEEDS OR TRANSPLANTS OUTSIDE IN MAY.

## WARM SEASON CROPS



We eat the fruit of most WARM SEASON CROPS

## JANUARY-FEBRUARY

Order seed catalogues

## FEBRUARY-MARCH

Order seeds

## MARCH-APRIL

Prepare the soil  
As soon as it is dry enough

## APRIL

Plant Cool Season Crops  
check local planting dates

## MAY

Plant Warm Season Crops  
After danger of frost



# WHERE TO PUT THE GARDEN

LOCATE THE GARDEN NEAR YOUR HOME SO YOU CAN WORK IN IT WHEN YOU HAVE A FEW MINUTES. IT IS EXCITING WHEN YOU ARE CLOSE ENOUGH TO WATCH IT GROW.

☺ PLANT TALL CROPS ON THE NORTH SIDE OF THE GARDEN SO THEY WON'T SHADE THE SHORTER VEGETABLES.)

SUNNY, LEVEL LAND IS BEST. ☺ BUT GENTLE SLOPES WILL DO. SOUTH FACING SLOPES ARE THE SUNNIEST. ☺

DON'T WORRY IF YOU DON'T HAVE MUCH SPACE. AN AREA AS SMALL AS A COMPACT CAR CAN BE MORE FUN AND FRUITFUL THAN A LARGE GARDEN SEVERAL BLOCKS OR MILES AWAY. PICK A SUNNY SPOT. IF YOU DON'T HAVE A YARD, USE YOUR IMAGINATION... TRY LETTUCE AND GREENS IN A FLOWER BOX OR TOMATOES AND PEPPERS IN POTS ON THE PORCH.

DON'T PLANT ON STEEP BANKS. RAIN WILL WASH AWAY THE SOIL AND VEGETABLES. ☹

← NORTH FACING SLOPES ARE COLD AND SHADED. VEGETABLES WILL NOT GROW WELL HERE. ☹

LOW AREAS ARE WET ☹ AND THE SOIL STAYS COLD.



LOCATE NEAR A GOOD SUPPLY OF WATER ☺



# PLANT YOUR GARDEN ON PAPER FIRST

YOUR PLAN SHOULD INCLUDE:

1. ARRANGEMENT OF CROPS, LENGTH OF ROWS
2. SPACING BETWEEN ROWS AND BETWEEN PLANTS IN ROWS
3. VARIETIES TO BE PLANTED
4. PLANTING DATES



## HELPFUL HINTS . . . . .



  
THESE VEGETABLES  
PRODUCE A LOT IN A  
SMALL SPACE

TOMATO  
RADISH  
LETTUCE  
BEANS (POLE OR SNAP)  
BUSH SQUASH

TURNIP  
ONION (SETS)  
GREENS



  
THESE VEGETABLES  
NEED A VERY  
LARGE SPACE  
TO PRODUCE A LOT

PEAS  
POTATO  
VINE SQUASH

MELON  
CORN



YOUR VEGETABLES NEED PLENTY OF SUNSHINE. TOMATOES, PEPPERS, SQUASH AND OTHER 'FRUIT' CROPS MUST HAVE FULL SUN. ROOT CROPS LIKE BEETS AND CARROTS CAN BE GROWN IN LIGHT SHADE. LEAFY VEGETABLES LIKE LETTUCE AND COLLARDS WILL GROW IN MEDIUM SHADE.



KEYS  
TO  
SUCCESS

START EARLY  
BUY RECOMMENDED VARIETIES  
USE FERTILIZER

COOPERATIVE EXTENSION SERVICE  
MICHIGAN STATE UNIVERSITY

## Jardín Familiar De Vegetales

EXTENSION BULLETIN E-32401

# Use los meses de invierno . . . PARA PLANEAR

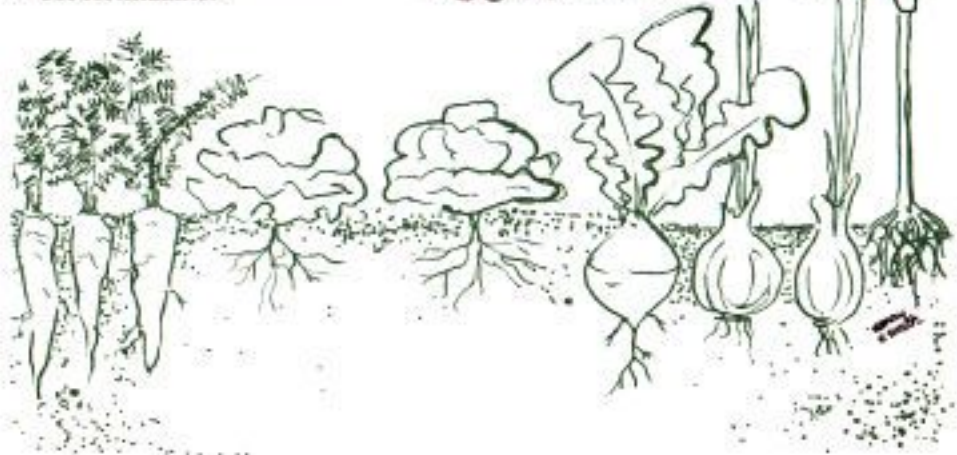
Nancy E. Smith y J. Lee Taylor, Dept. de Horticultura

## PASATIEMPO, COMIDA, BELLEZA

Imagínese una exuberante y verde franja de lechugas y acelgas, una encrespada hilera de zanahorias o rojos y rebosantes tomates y ajíes esperando ser cortados. Nadie probablemente coma mejor que el jardinero que ha planeado y cuidado bien su jardín. Un jardín también proporciona saludable recreación para la familia de la ciudad, las afueras y la familia que vive en el campo. Entretenerse en el jardín por las tardes, después de un largo día de trabajo proporciona un agradable descanso a nuestro cuerpo. Su "pedazo verde" de jardín le traerá disfrute, comida y belleza.

## PARA TENER UN BUEN JARDÍN

- escoja vegetales que le gusten a su familia.
- Compre variedades recomendadas para el estado de Michigan. (Comuníquese con la oficina de la Cooperative Extension Service de su area)
- Siempre a su debido tiempo.
- Use fertilizante.



## EMPIECE TEMPRANO

**COMPRE LAS SEMILLAS.** Jardineros de experiencia compran la mayoría de sus semillas por catálogos. Ofrecen mas variedades y le indicarán cuál variedad es mejor para enlatar, congelar o comer fresca.

Helada (temperatura de 32°F) no dañará estas cosechas. Siembre o transplante en Abril.

### Cosechas de estación fresca



Comemos las raíces, tallos, hojas o flores de la cosecha de la estación fresca.

Estas cosechas se dañarán si reciben una helada. (43°F). Siembre o transplante en Mayo.

### Cosechas de tiempo de calor



Comemos la mayoría de las frutas de la estación de calor

## ENERO-FEBRERO

Ordene el catálogo de semillas

## FEBRERO-MARZO

Ordene las semillas

## MARZO-ABRIL

Prepare la tierra  
Tan pronto como este bastante seca.

## ABRIL

Plante sus cosechas de la estación fresca  
Chequee las fechas apropiadas para su area

## MAYO

Siembre semillas de tiempo de calor  
Después del peligro de una helada



## Donde Sembrar Su Jardín

Siembre su jardín en una parte cerca de su casa donde le sea fácil trabajar en él en cuestión de pocos minutos. Usted se entusiasmará mas si lo puede ver crecer.

Siembre plantas altas en la parte norte para que no les de sombra a las otras plantas menos altas.

No se preocupe si no tiene mucho espacio. Un area pequeña como el tamaño de su carro puede ser mas entretenido y fructífero que un jardín grande a varias cuerdas de su casa. Escoja un lugar soleado. Si no tiene patio, use su imaginación. Siembre lechugas o legumbres en una jardinera o tomates y ajíes en un bote en su portal.

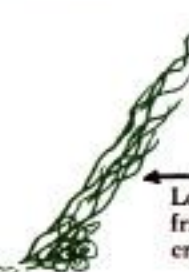
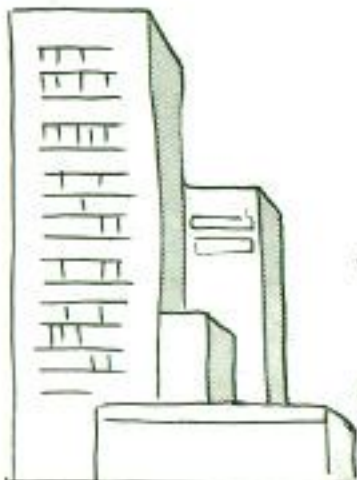
No plante en terrenos empinados. La lluvia se llevará la tierra y la semilla.

Los terrenos bajos son húmedos y la tierra permanece fría

Localice una toma de agua cerca de donde va a sembrar sus vegetales.

Terreno plano y soleado es el mejor para su jardín. Pero las lomas también serán apropiadas. El lado sur de los terrenos empinados es el mas soleado.

Los terrenos en lomas mirando al norte son fríos y sombreados. Sus vegetales no crecerán bien allí.



# PLANEE SU JARDÍN EN UNA HOJA DE PAPEL PRIMERO

Su plan debe incluir:

1. Plan de siembra, medida de los surcos.
2. Espacio entre surcos y entre semilla y semilla.
3. Variedades que se van a sembrar.
4. Cuando se debe sembrar cada variedad.



## TENGA PRESENTE QUE:



Estos vegetales producen mucho en **ESPACIO PEQUEÑO**

tomate  
rábano  
lechuga  
frijol (en vainas)  
Calabacitas tiernas  
acelgas  
cebolla



Estos vegetales necesitarán un **ESPACIO GRANDE** para producir mucho

papa  
calabaza (enredadera)  
melón  
maíz



Sus vegetales necesitan mucho sol. Los tomates, pimientos, calabaza y otra "fruta" necesitan estar completamente al sol. Plantas de raíz como remolachas y zanahorias se pueden sembrar en ligera sombra. Plantas de hojas como lechuga y acelgas a media sombra.



**PARA TENER ÉXITO:**

- Comience temprano.
- Compre variedades recomendadas.
- Use fertilizante.

Todos los programas y materiales educativos tales como Michigan 4-H - Youth, Educación de la Familia, Agricultura y Mercados, están disponibles para todas las personas, sin ninguna discriminación de raza, color, credo u origen nacional.

Editado para promover los programas de la Cooperative Extension Service en agricultura y economía del hogar, Mayo 8 y Junio 30, 1914, en cooperación con el Departamento de Agricultura de los Estados Unidos. Gordon E. Guyer, Director, Cooperative Extension Service, Michigan State University, East Lansing, MI 48824.

Michigan State University Printing

1P-6-76-5M-UP—Price 5 cents, Single Copy Free